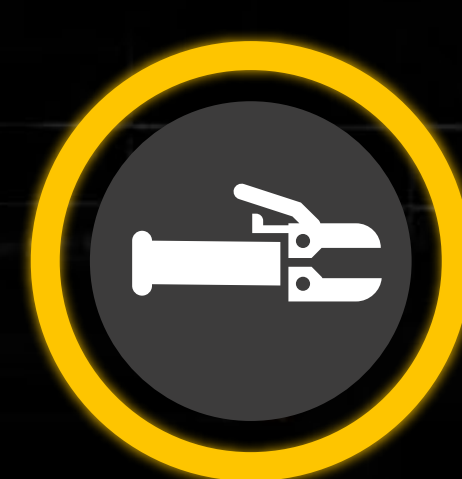


FURIUS

S K U
FW205CEL



MMA



TIG RASPADO

FIX 205 CEL



110V/220V
1Ph - 50/60Hz



10-200A (220V)
10-160A (110V)



40%
Ciclo de trabajo

MMA
TIG
RASPADO

SOLDADOR INVERSOR
PARA ELECTRODO

1 YEAR
WARRANTY

TECNOLOGÍAS

CARACTERÍSTICAS

ARC FORCE

La fuerza del arco ayuda a que este no se apague, haciendo el proceso más fácil y de mejor calidad.



HOT START

Da una potencia extra al iniciar la soldadura para que sea más fácil arrancar el arco eléctrico.



ANTI STICK

Ayuda a despegar el electrodo en caso de que se pegue con la pieza de trabajo y protege el equipo para que no se dañe.



VERSÁTIL

Diseñada para todo tipo de electrodos, especialmente electrodos celulósicos.



Ø electrodo recomendado
1/16" (1.6mm)
3/32" (2.4mm)
1/8" (3.2mm)
Ø electrodo máximo
5/32" (4.0mm)



Pantalla LED



PORTABLE

Manija abatible para fácil transporte y almacenamiento.



1 Pantalla LED.

2 Indicador de encendido.

3 Indicador de protección de la máquina.

4 Perilla de ajuste.

Ø Electrodo recomendado	1/16" (1.6mm) - 3/32" (2.4mm) - 1/8" (3.2mm)
Ø Electrodo máximo	5/32" (4.0mm)
Tipos de electrodos	6010 - 6011 - 6013 - 7014 - 7018 - 7024 - 304 - 308 - 309 - 316 - 4043 - 5356 Todos los tipos de electrodos
Corriente salida	DC (Corriente Directa)
TIG	RASPADO
Voltaje en vacío	75V

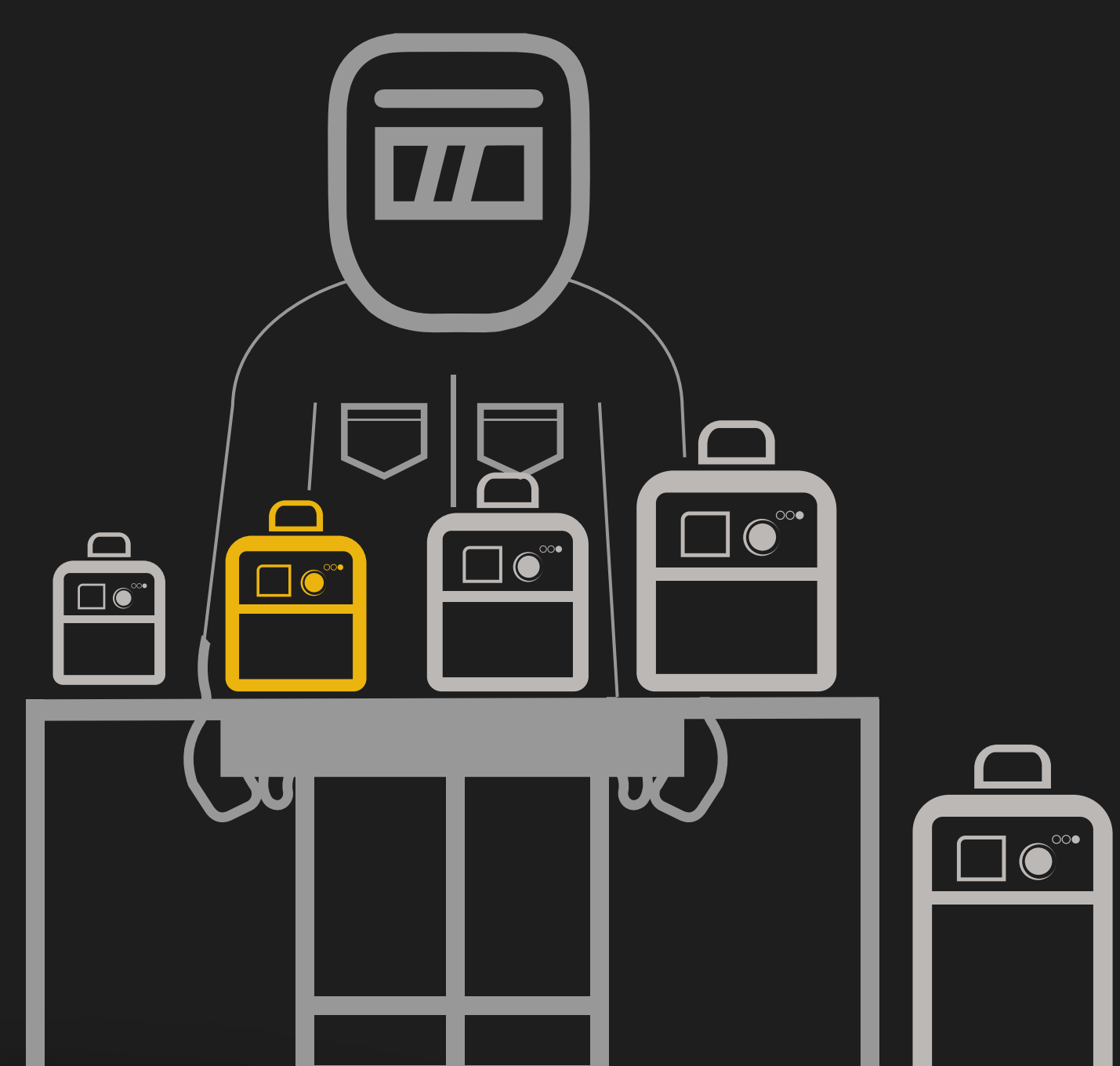


Conectores
10/25



Incluye pinza masa y pinza porta electrodos con conexión 10/25

TAMAÑO EQUIPO



ALTA PORTABILIDAD

MEDIDAS
(ANCHO / ALTO / LARGO)

LARGO	ANCHO	ALTO	PESO
29.5 cm	13.3 cm	24.9 cm	3.6 Kg

CAJA INDIVIDUAL



0679043470325

LARGO	ANCHO	ALTO	PESO
33.0 cm	20.5 cm	27.0 cm	5.0 Kg

CAJA EMBALAJE x 4 UND



0679043470332

LARGO	ANCHO	ALTO	PESO
45.0 cm	44.0 cm	56.5 cm	20.5 Kg

Conoce más

